

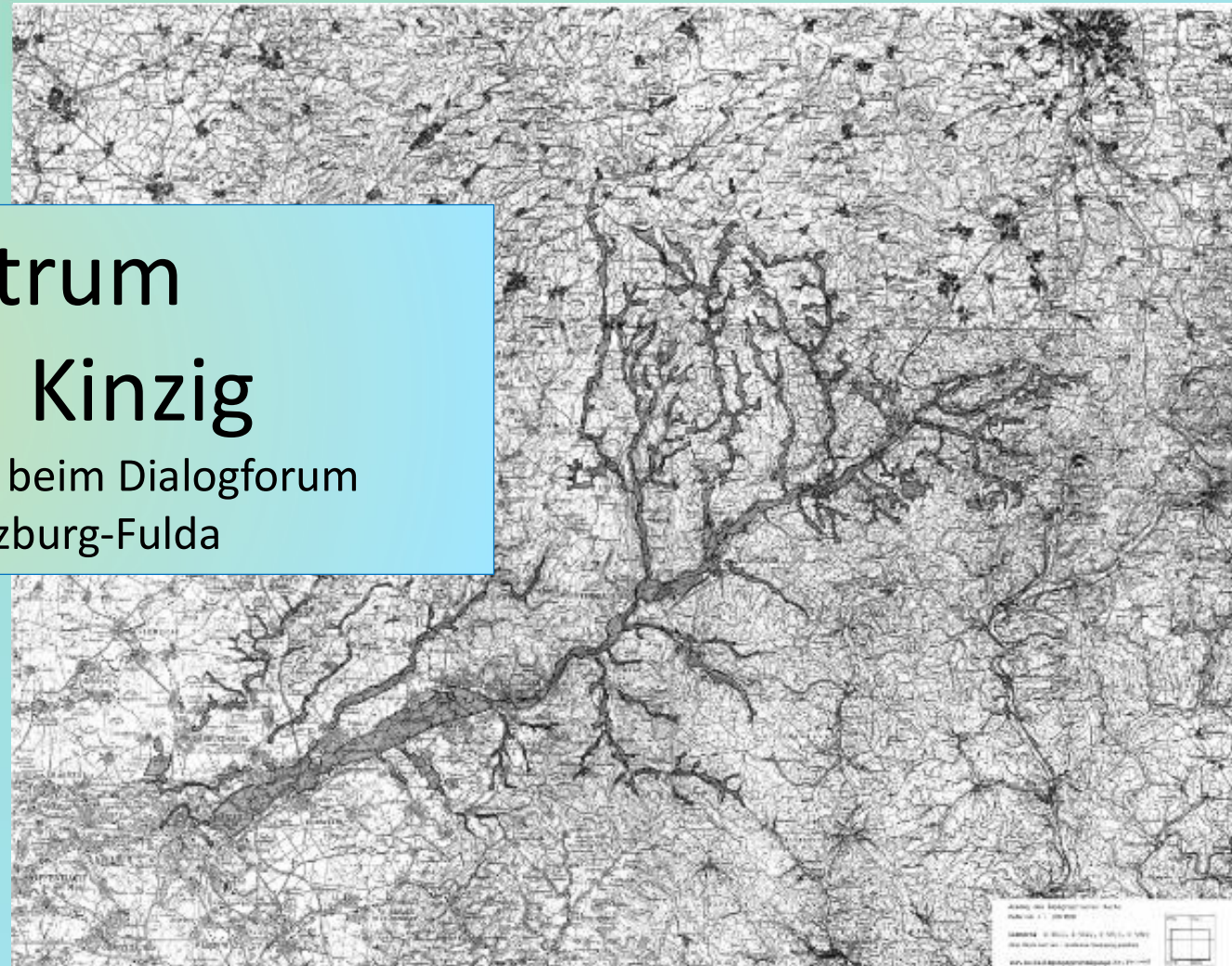


Pro BrachtTal e.V.

Umweltzentrum Auenverbund Kinzig

Vorschlag zur AG Kompensation beim Dialogforum
Bahnausbau Hanau/Würzburg-Fulda

Hans-Otto Kolmar, Volker Lemcke
Gelnhausen, 30. September 2020



Vorüberlegung zu Kompensationsmaßnahmen



DB NETZE



Bahnprojekt Hanau-Fulda



- Mehr Züge.
- Weniger Lärm.
- Mehr Tempo.
- Weniger CO₂.

AG Kompensation ABS/NBS Hanau-Fulda

DB Netz AG | 25.11.2019

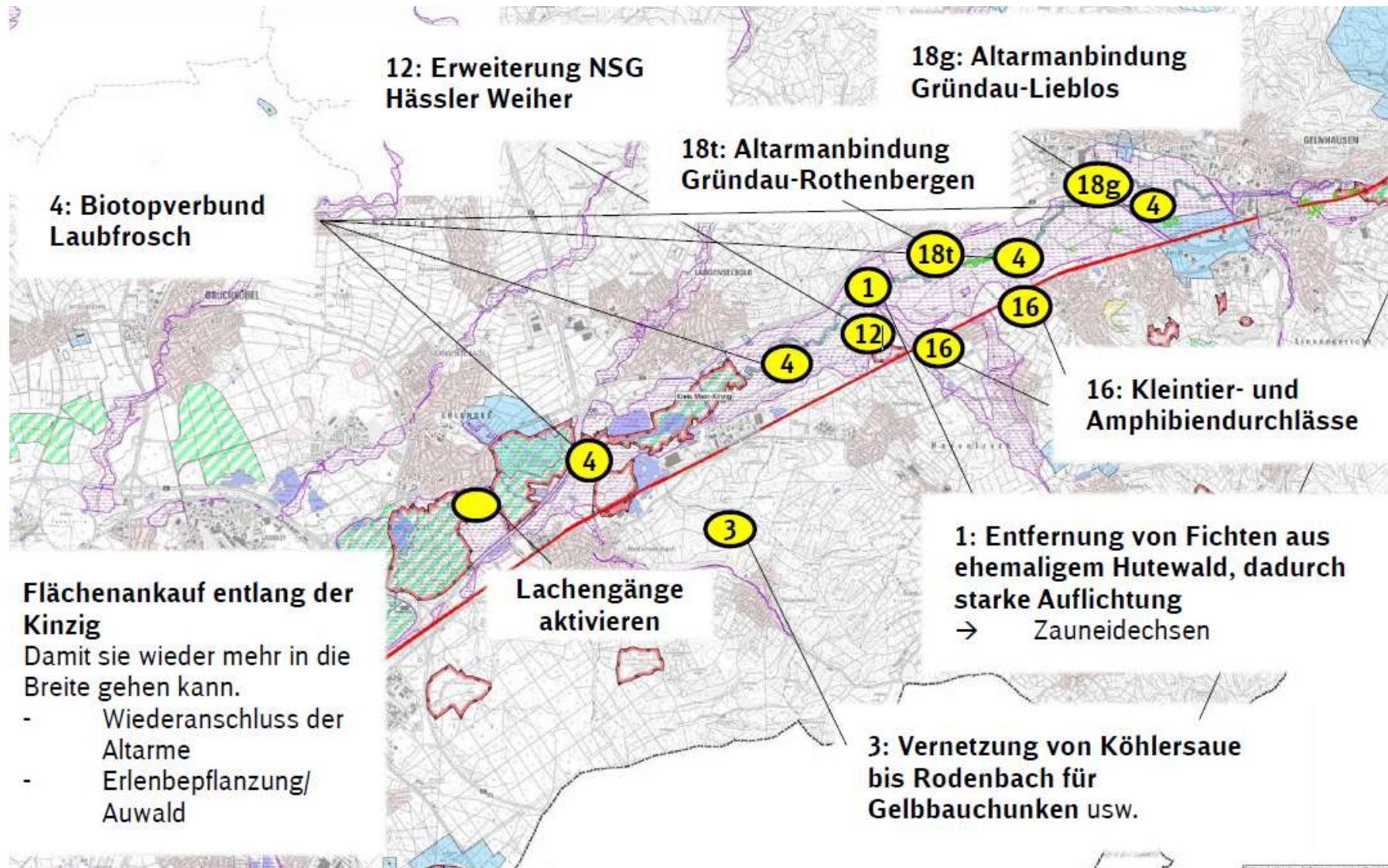
1. **In der Region für die Region**
2. **Mehrere Ziele umsetzen**
3. **Effekt für die Natur**
4. **Naherholung/Tourismus „mitdenken“**

AG Kompensation - Ziele

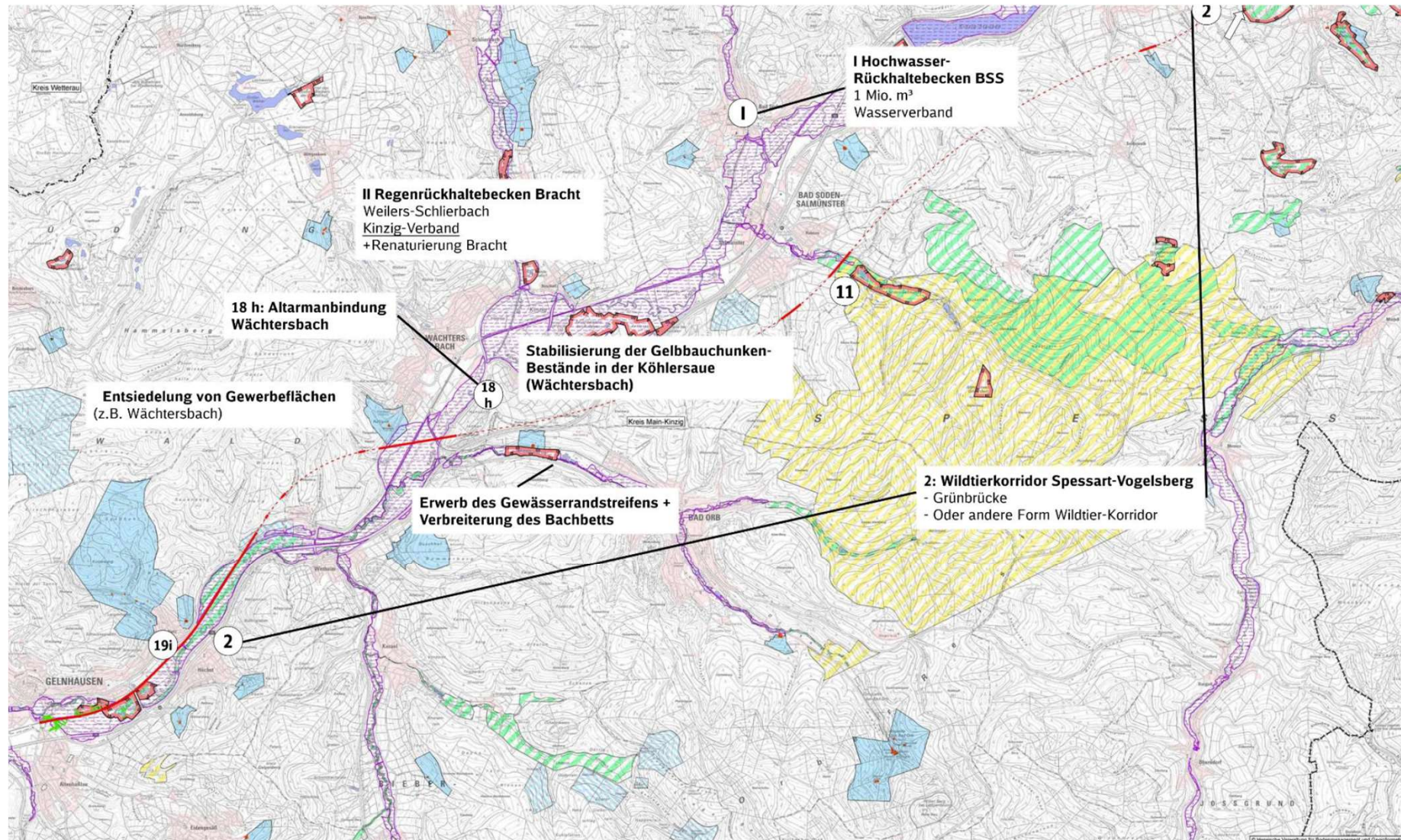


- Ausgleich schaffen in der Region für die Region
- Flächen finden, wo mehrere Ziele aus den Kompensationsverpflichtungen umgesetzt werden können (Artenschutz, Naturschutz, Retentionsraum, Waldausgleich, ...) – Minimierung Flächenverbrauch für Kompensation
- Konzentration der Maßnahmen an verschiedenen „HotSpots“ in der Region für einen besseren Effekt für die Natur
- Möglichkeiten für die Naherholung / Tourismus mitandenken

AG Kompensation (25.9.19) Vorschläge HU → GN



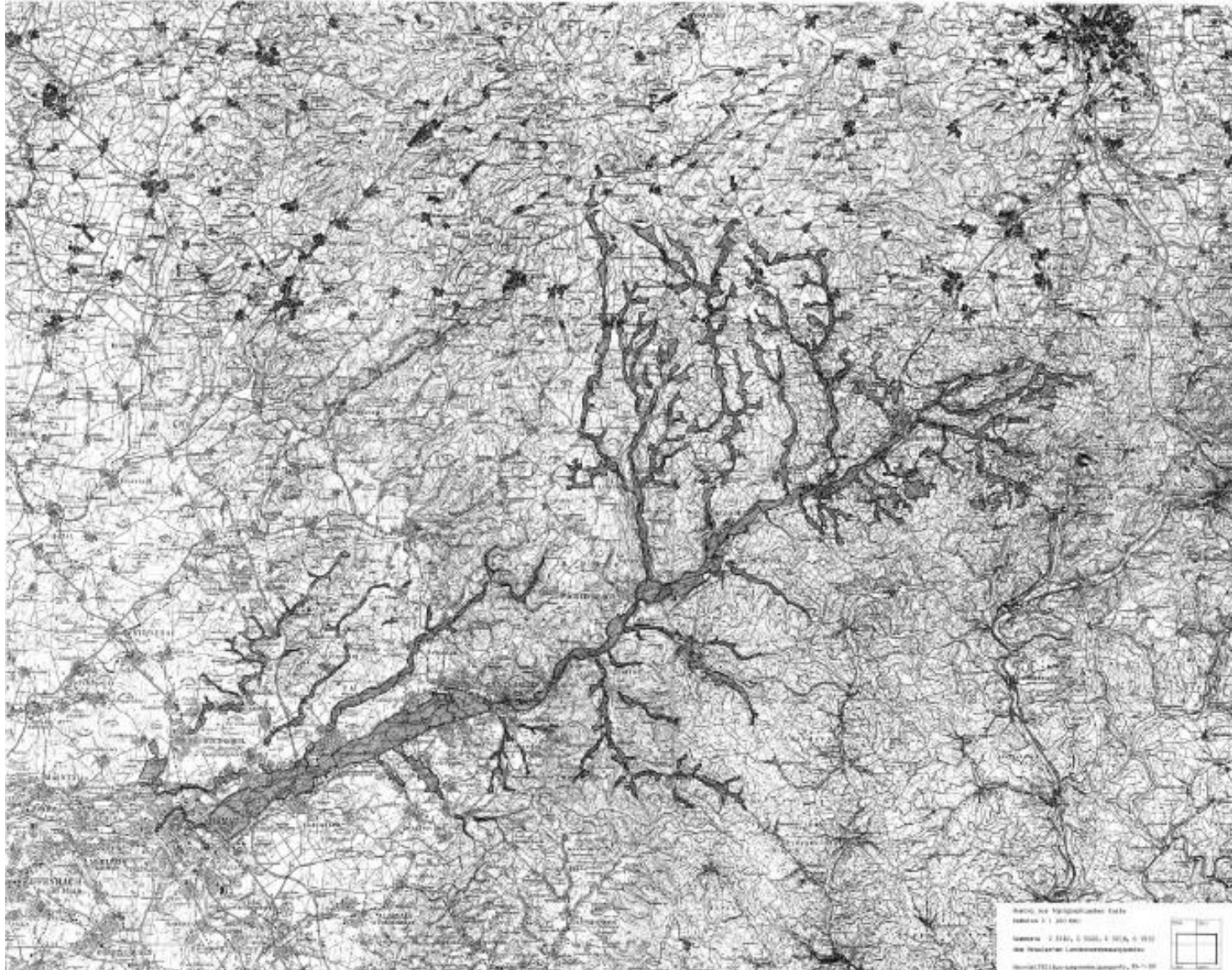
AG Kompensation (25.9.19) Vorschläge GN → SLÜ





1. In der Region

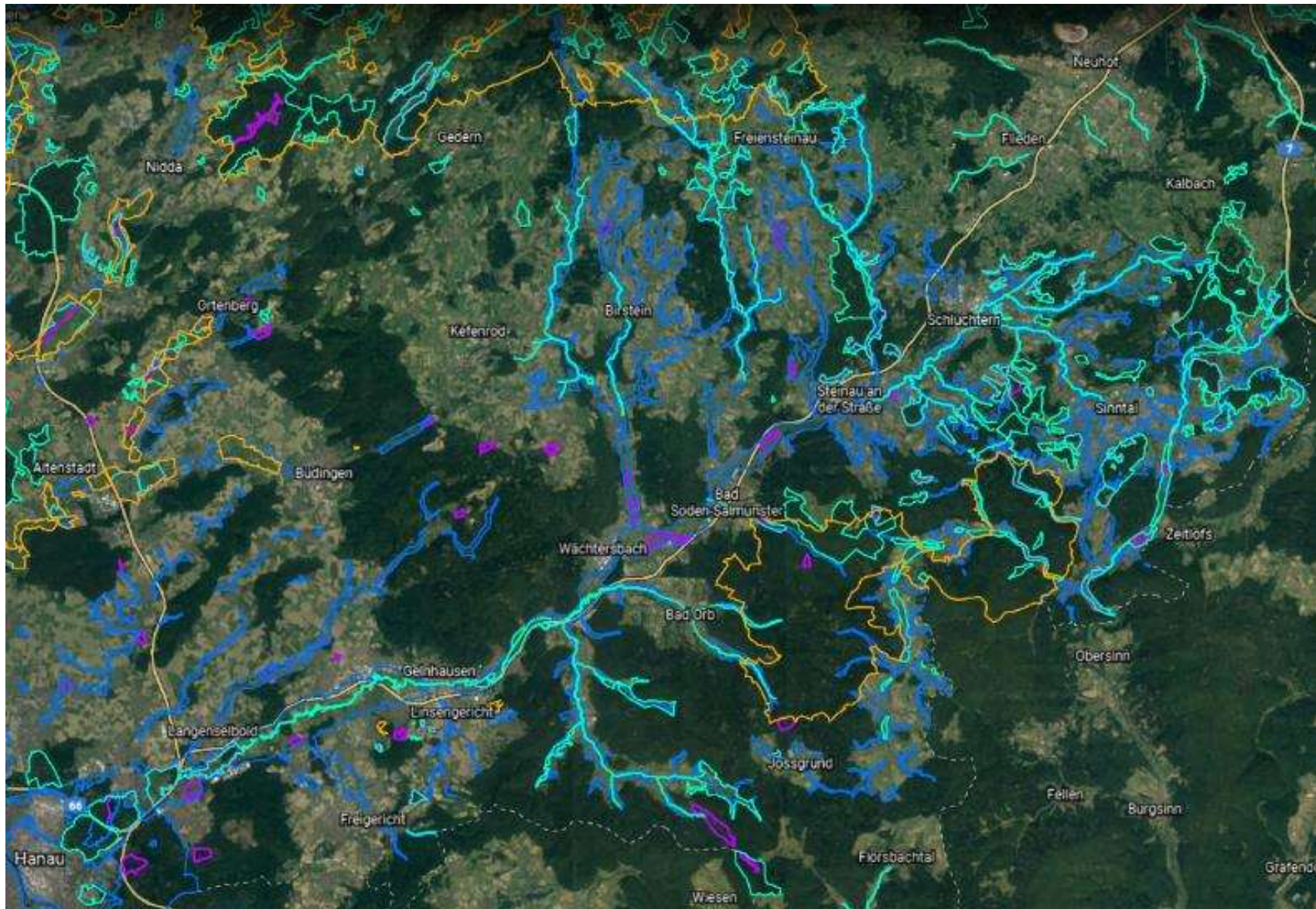
Auenverbund Kinzig Gesamtansicht 1990





1. In der Region

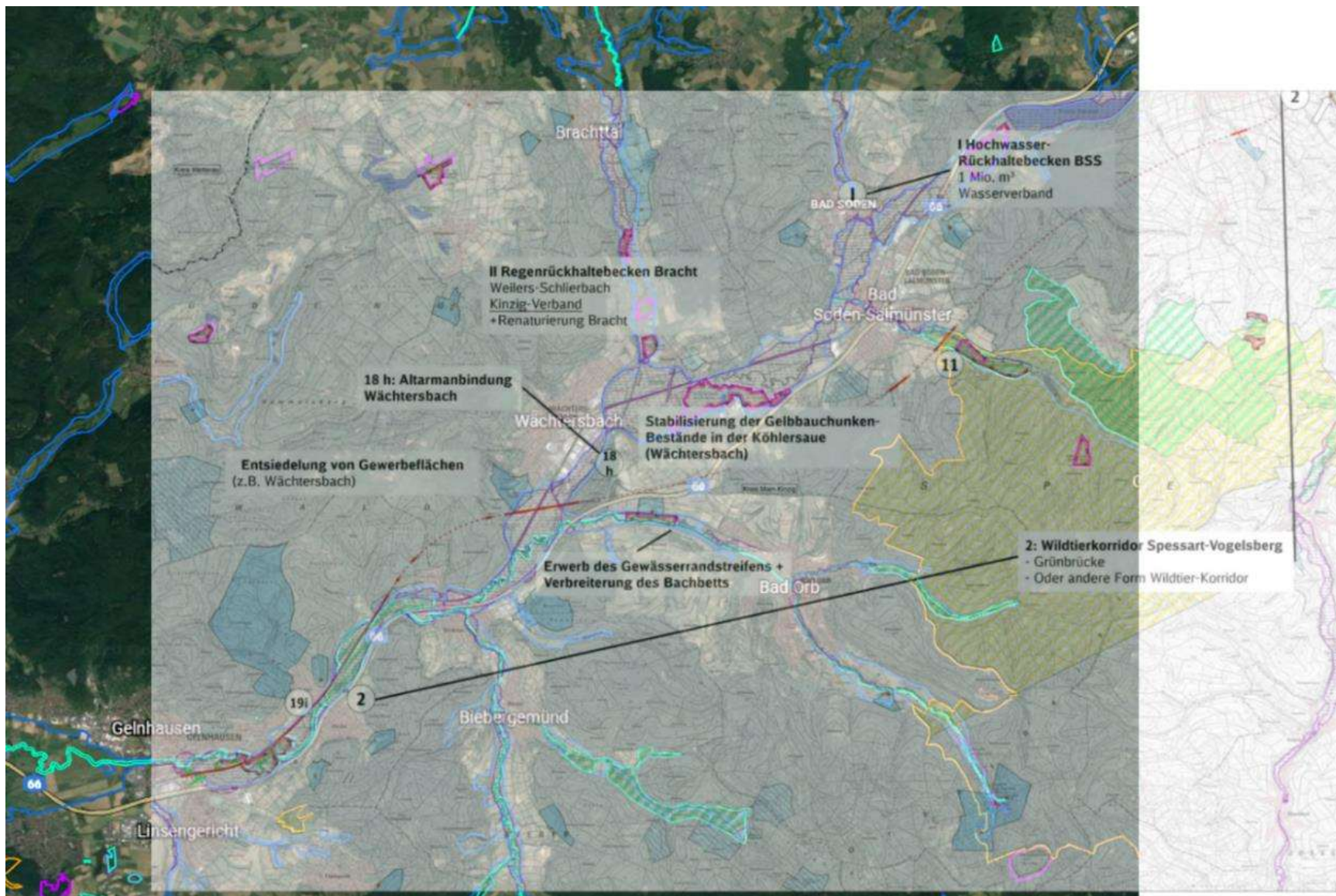
Auenverbund Kinzig Gesamtansicht GIS



Google Earth

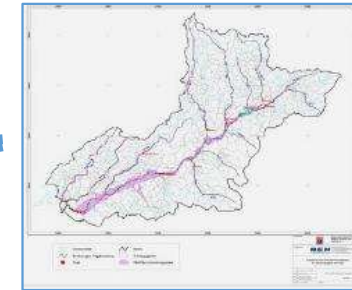
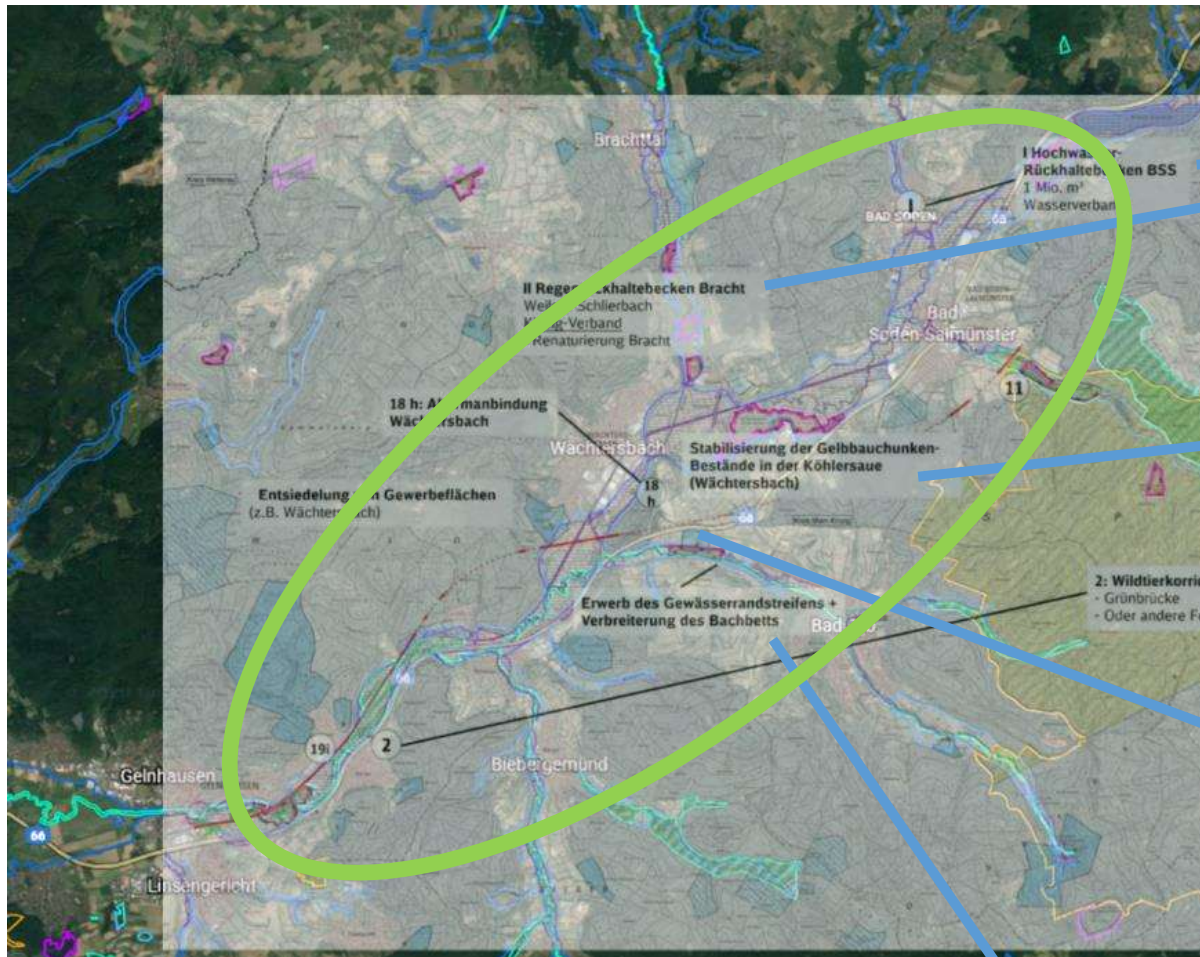
2. Mehrere Ziele umsetzen

Lageplanung am Bsp. Auenverbund Kinzig



2. Mehrere Ziele umsetzen

Vorschläge aus AG-Sitzung 11/2019



Gewässerbezogener Hochwasserschutz



Foto: NABU Wächtersbach

4.14 Revitalisierung eines Altarmes der Kinzig (Wächtersbach)

Die Öffnung eines auf 900 m verfüllten Altarmes und seine Anbindung an die Kinzig ist weiterhin in der vorbereitenden Phase. In nächster Zukunft ist ein weiteres Gespräch mit den örtlichen Naturschützern geplant, ebenso mit der Stadt Wächtersbach.

Diese Maßnahme könnte einen großen Beitrag zum Hochwasserschutz an der Kinzig leisten.



Treffen mit örtlichen Naturschützern

Quelle: GNA

Erwerb des Gewässerrandstreifens + Verbreiterung des Bachbetts
mehr Fläche als bislang im vereinfachten Flurbereinigungsverfahren angedacht

- Orbach und
- Haselbach

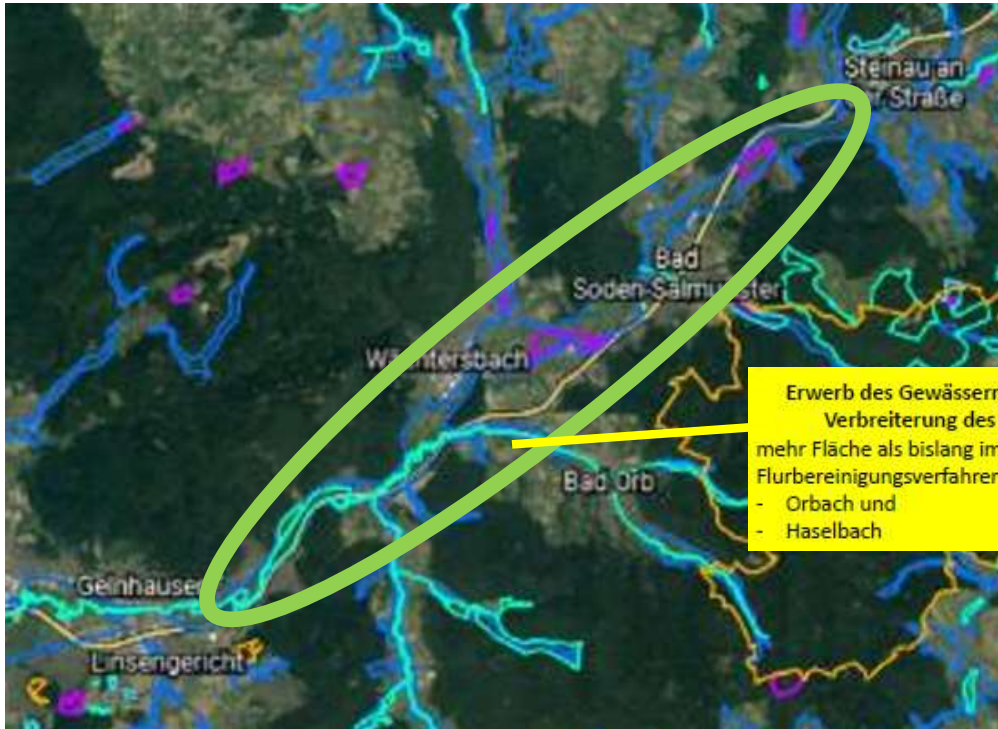


Schaffung von Auenwald entlang der Kinzig

2. Mehrere Ziele umsetzen

Auenwaldstreifen an der Kinzig

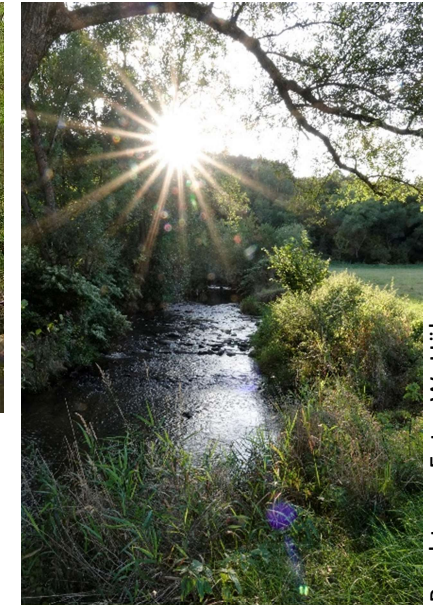
1. In der Region für die Region
2. Mehrere Ziele umsetzen
3. **Effekt für die Natur**
4. Naherholung/Tourismus „mitdenken“



Erwerb des Gewässerrandstreifens +
Verbreiterung des Bachbetts
mehr Fläche als bislang im vereinfachten
Flurbereinigungsverfahren angedacht
- Orbach und
- Haselbach



Auenwald bei Bulau



Brachtaue; Foto: W. Höhn

Schaffung von Auenwald entlang der Kinzig

- Beschattung der Kinzig
- Reinigung der Kinzig
- Evtl. Teilbeschattung des Radwegs
- „größere“ Maßnahme um Klimawandel zu begegnen



Foto: Senckenberg



Idee: Umweltzentrum Auenverbund Kinzig

2. Mehrere Ziele umsetzen + 3. Effekt für die Natur

- Fließgewässer-Renaturierung mit besonderer Wirkung auf Aue und Mensch
 - Dadurch: Sicherung und Ausbau der Biodiversität
 - Sicherung der Gewässer-Retentionsräume
 - Beitrag zum regionalen Klimaschutz
- Stärkung des Auenverbund Kinzig
- Vernetzung von Biotopen
- Schaffung und Vernetzung von Streuobst-Bereichen (Grundlage regionaler Produkte)
- Einbindung von Einzelmaßnahmen →
 - Im Rahmen des Auenverbunds
 - Unabhängig vom Auenverbund
- „Rückenwind“ für länger geplante Projekte
- und und und ...

2. Mehrere Ziele umsetzen
Vorschläge aus AG-Sitzung 11/2019

1. Hildersheim, Altkreis Kinzig, Kreis Kusel
1. Hildersheim, Altkreis Kinzig, Kreis Kusel
2. Wöllersheim, Kreis Kusel
3. Hildersheim, Altkreis Kinzig, Kreis Kusel
4. Hildersheim, Altkreis Kinzig, Kreis Kusel
5. Hildersheim, Altkreis Kinzig, Kreis Kusel
6. Hildersheim, Altkreis Kinzig, Kreis Kusel
7. Hildersheim, Altkreis Kinzig, Kreis Kusel
8. Hildersheim, Altkreis Kinzig, Kreis Kusel
9. Hildersheim, Altkreis Kinzig, Kreis Kusel
10. Hildersheim, Altkreis Kinzig, Kreis Kusel
11. Hildersheim, Altkreis Kinzig, Kreis Kusel
12. Hildersheim, Altkreis Kinzig, Kreis Kusel
13. Hildersheim, Altkreis Kinzig, Kreis Kusel
14. Hildersheim, Altkreis Kinzig, Kreis Kusel
15. Hildersheim, Altkreis Kinzig, Kreis Kusel
16. Hildersheim, Altkreis Kinzig, Kreis Kusel
17. Hildersheim, Altkreis Kinzig, Kreis Kusel
18. Hildersheim, Altkreis Kinzig, Kreis Kusel
19. Hildersheim, Altkreis Kinzig, Kreis Kusel
20. Hildersheim, Altkreis Kinzig, Kreis Kusel
21. Hildersheim, Altkreis Kinzig, Kreis Kusel
22. Hildersheim, Altkreis Kinzig, Kreis Kusel
23. Hildersheim, Altkreis Kinzig, Kreis Kusel
24. Hildersheim, Altkreis Kinzig, Kreis Kusel
25. Hildersheim, Altkreis Kinzig, Kreis Kusel
26. Hildersheim, Altkreis Kinzig, Kreis Kusel
27. Hildersheim, Altkreis Kinzig, Kreis Kusel
28. Hildersheim, Altkreis Kinzig, Kreis Kusel
29. Hildersheim, Altkreis Kinzig, Kreis Kusel
30. Hildersheim, Altkreis Kinzig, Kreis Kusel
31. Hildersheim, Altkreis Kinzig, Kreis Kusel
32. Hildersheim, Altkreis Kinzig, Kreis Kusel
33. Hildersheim, Altkreis Kinzig, Kreis Kusel
34. Hildersheim, Altkreis Kinzig, Kreis Kusel
35. Hildersheim, Altkreis Kinzig, Kreis Kusel
36. Hildersheim, Altkreis Kinzig, Kreis Kusel
37. Hildersheim, Altkreis Kinzig, Kreis Kusel
38. Hildersheim, Altkreis Kinzig, Kreis Kusel
39. Hildersheim, Altkreis Kinzig, Kreis Kusel
40. Hildersheim, Altkreis Kinzig, Kreis Kusel
41. Hildersheim, Altkreis Kinzig, Kreis Kusel
42. Hildersheim, Altkreis Kinzig, Kreis Kusel
43. Hildersheim, Altkreis Kinzig, Kreis Kusel
44. Hildersheim, Altkreis Kinzig, Kreis Kusel
45. Hildersheim, Altkreis Kinzig, Kreis Kusel
46. Hildersheim, Altkreis Kinzig, Kreis Kusel
47. Hildersheim, Altkreis Kinzig, Kreis Kusel
48. Hildersheim, Altkreis Kinzig, Kreis Kusel
49. Hildersheim, Altkreis Kinzig, Kreis Kusel
50. Hildersheim, Altkreis Kinzig, Kreis Kusel
51. Hildersheim, Altkreis Kinzig, Kreis Kusel
52. Hildersheim, Altkreis Kinzig, Kreis Kusel
53. Hildersheim, Altkreis Kinzig, Kreis Kusel
54. Hildersheim, Altkreis Kinzig, Kreis Kusel
55. Hildersheim, Altkreis Kinzig, Kreis Kusel
56. Hildersheim, Altkreis Kinzig, Kreis Kusel
57. Hildersheim, Altkreis Kinzig, Kreis Kusel
58. Hildersheim, Altkreis Kinzig, Kreis Kusel
59. Hildersheim, Altkreis Kinzig, Kreis Kusel
60. Hildersheim, Altkreis Kinzig, Kreis Kusel
61. Hildersheim, Altkreis Kinzig, Kreis Kusel
62. Hildersheim, Altkreis Kinzig, Kreis Kusel
63. Hildersheim, Altkreis Kinzig, Kreis Kusel
64. Hildersheim, Altkreis Kinzig, Kreis Kusel
65. Hildersheim, Altkreis Kinzig, Kreis Kusel
66. Hildersheim, Altkreis Kinzig, Kreis Kusel
67. Hildersheim, Altkreis Kinzig, Kreis Kusel
68. Hildersheim, Altkreis Kinzig, Kreis Kusel
69. Hildersheim, Altkreis Kinzig, Kreis Kusel
70. Hildersheim, Altkreis Kinzig, Kreis Kusel
71. Hildersheim, Altkreis Kinzig, Kreis Kusel
72. Hildersheim, Altkreis Kinzig, Kreis Kusel
73. Hildersheim, Altkreis Kinzig, Kreis Kusel
74. Hildersheim, Altkreis Kinzig, Kreis Kusel
75. Hildersheim, Altkreis Kinzig, Kreis Kusel
76. Hildersheim, Altkreis Kinzig, Kreis Kusel
77. Hildersheim, Altkreis Kinzig, Kreis Kusel
78. Hildersheim, Altkreis Kinzig, Kreis Kusel
79. Hildersheim, Altkreis Kinzig, Kreis Kusel
80. Hildersheim, Altkreis Kinzig, Kreis Kusel
81. Hildersheim, Altkreis Kinzig, Kreis Kusel
82. Hildersheim, Altkreis Kinzig, Kreis Kusel
83. Hildersheim, Altkreis Kinzig, Kreis Kusel
84. Hildersheim, Altkreis Kinzig, Kreis Kusel
85. Hildersheim, Altkreis Kinzig, Kreis Kusel
86. Hildersheim, Altkreis Kinzig, Kreis Kusel
87. Hildersheim, Altkreis Kinzig, Kreis Kusel
88. Hildersheim, Altkreis Kinzig, Kreis Kusel
89. Hildersheim, Altkreis Kinzig, Kreis Kusel
90. Hildersheim, Altkreis Kinzig, Kreis Kusel
91. Hildersheim, Altkreis Kinzig, Kreis Kusel
92. Hildersheim, Altkreis Kinzig, Kreis Kusel
93. Hildersheim, Altkreis Kinzig, Kreis Kusel
94. Hildersheim, Altkreis Kinzig, Kreis Kusel
95. Hildersheim, Altkreis Kinzig, Kreis Kusel
96. Hildersheim, Altkreis Kinzig, Kreis Kusel
97. Hildersheim, Altkreis Kinzig, Kreis Kusel
98. Hildersheim, Altkreis Kinzig, Kreis Kusel
99. Hildersheim, Altkreis Kinzig, Kreis Kusel
100. Hildersheim, Altkreis Kinzig, Kreis Kusel

Schaffung von Auenwald entlang der Kinzig

Erwerb des Gewässerandstreifens + Verbreiterung des Bachbettes mehr Fläche als bislang im vereinfachten Flurbereinungsverfahren angedacht.
- Orbach und
- Haselbach

4.14 Revitalisierung eines Altarmes der Kinzig (Wächtersbach)
Die Öffnung eines auf 900 m verfüllten Altarmes und seine Anbindung an die Kinzig ist weiterhin in der vorbereitenden Phase. In nächster Zukunft ist ein weiteres Gespräch mit den örtlichen Naturschützern geplant, ebenso mit der Stadt Wächtersbach. Diese Maßnahme könnte einen großen Beitrag zum Hochwasserschutz an der Kinzig leisten.

Gewässerbezogener Hochwasserschutz

Foto: NABU Wächtersbach

Treffen mit örtlichen Naturschützern

Quelle: GNA

4. Naherholung/Tourismus „mitdenken“

DB-Informationszentren



Kalzendorf



Breitengüßbach



4. Naherholung/Tourismus „mitdenken“

DB-Informationszentren





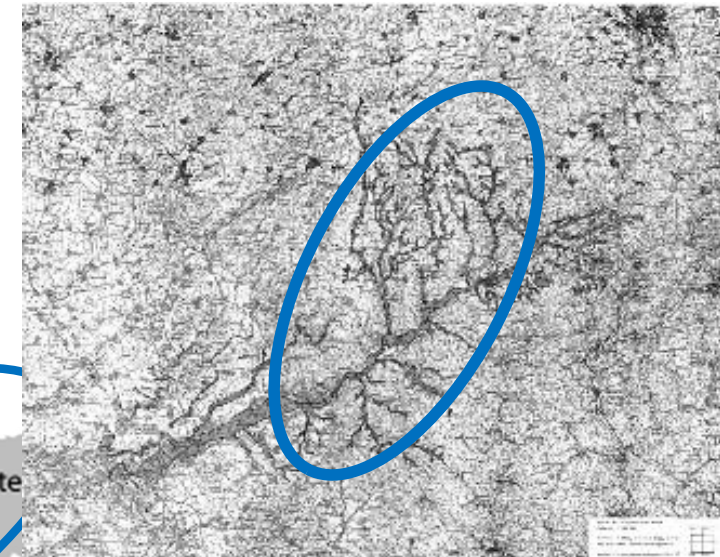
DB-Informationszentrum: mögliche Standorte



Antragsvariante IV



Vorzugsvariante VII



4. Naherholung/Tourismus „mitdenken“

DB-Informationszentrum → Umweltzentrum Kinzigau



Fotos: naturschutz-taubergrund.de

Foto: T. Kaplinski, Markkleeberg

4. Naherholung/Tourismus „mitdenken“

UWZ Auenverbund Kinzig: mögliche Standorte



Standorte aktuell

1. Umweltzentrum Kinzigaue: Hanau
2. Schaufenster Spessart: Burgjoß
3. Neu 2021: Ardeas Seenwelt: BSS



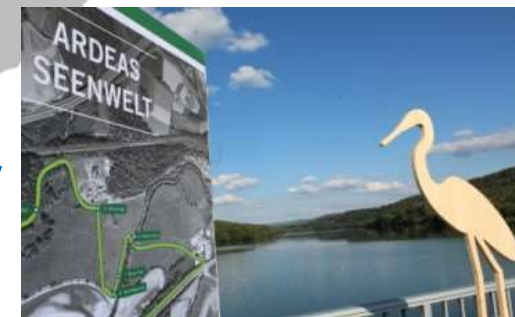
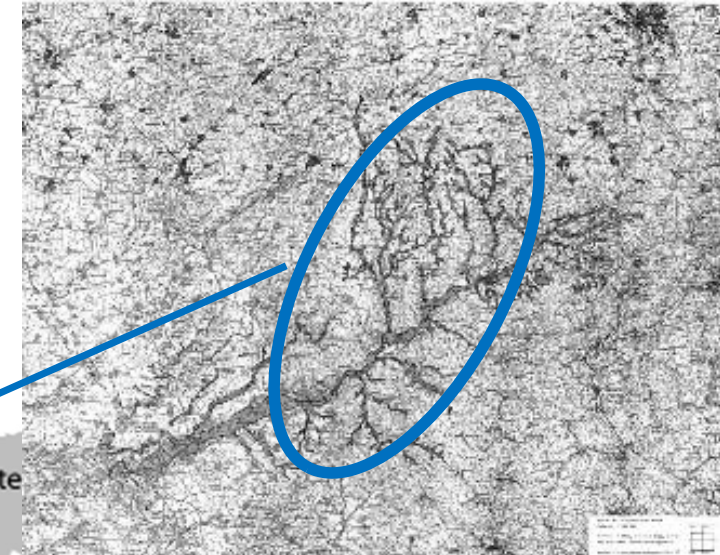
1.



2.



3.





4. Naherholung/Tourismus „mitdenken“

Umweltzentrum Auenverbund Kinzig

Ziele:

- Schaffung eines Zentrums für Nachhaltigkeit
- Ausbau des „sanften“ Tourismus
- Ausbau der Erholungsmöglichkeiten für Mitbürger im MKK
- Schaffung eines Bildungszentrums für Nachhaltigkeit
 - (z.B. Schul-/KiTa-Ausflüge, Workshops zu Biodiversität etc.)
- Ausbau des Reviers für Radfahrer mit informativ beschilderten Aueregionen (vgl. Naturpark Rhein-Main) und ausgewählten Ruheplätzen inkl. Anschluss an Radfernwege und Kulturradwege
- Vernetzung von Biotopen, Geschichte und Geschichten der Region durch einheitliche Beschilderung
- Nutzung des DB-Informationszentrums HWF für ein großes (und vermarktbares) Projekt zur Nachhaltigkeit
- Einbindung verschiedener Partner, z.B.:
 - UWZ Fulda + Kinzigaue (HU)
 - Schaufenster Spessart
 - NABU, BUND und und und...



4. Naherholung/Tourismus „mitdenken“

Umweltzentrum Auenverbund Kinzig (Bsp.: Umweltzentrums Fulda)



Fotos: Brehl; Kolmar



4. Naherholung/Tourismus „mitdenken“

Umweltzentrum Auenverbund Kinzigtal - Bildung



Fotos: Umweltzentrum Fulda

Idee: Umweltzentrum Hanau

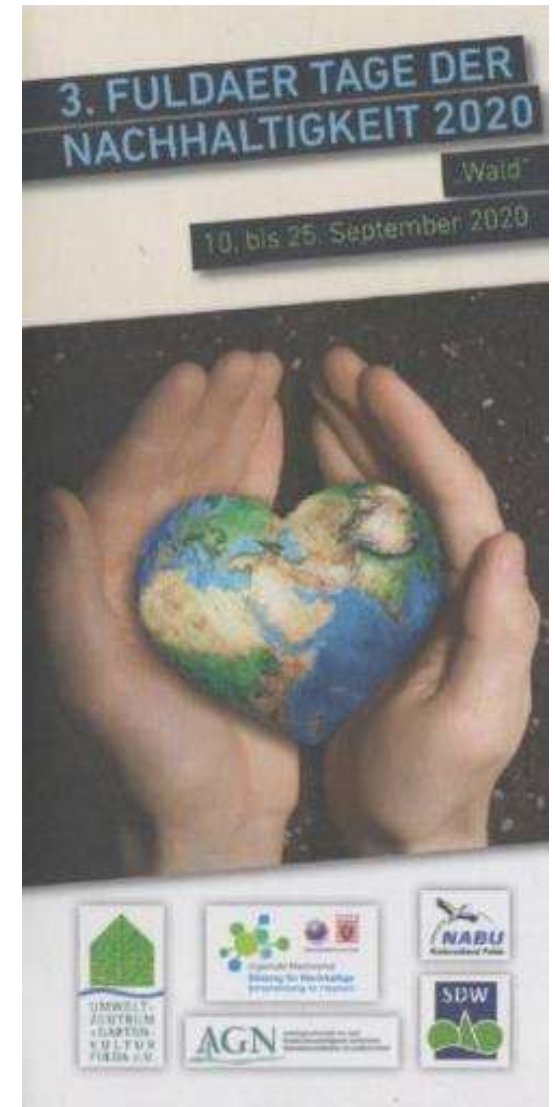


Foto: Schaufenster Spessart



4. Naherholung/Tourismus „mitdenken“

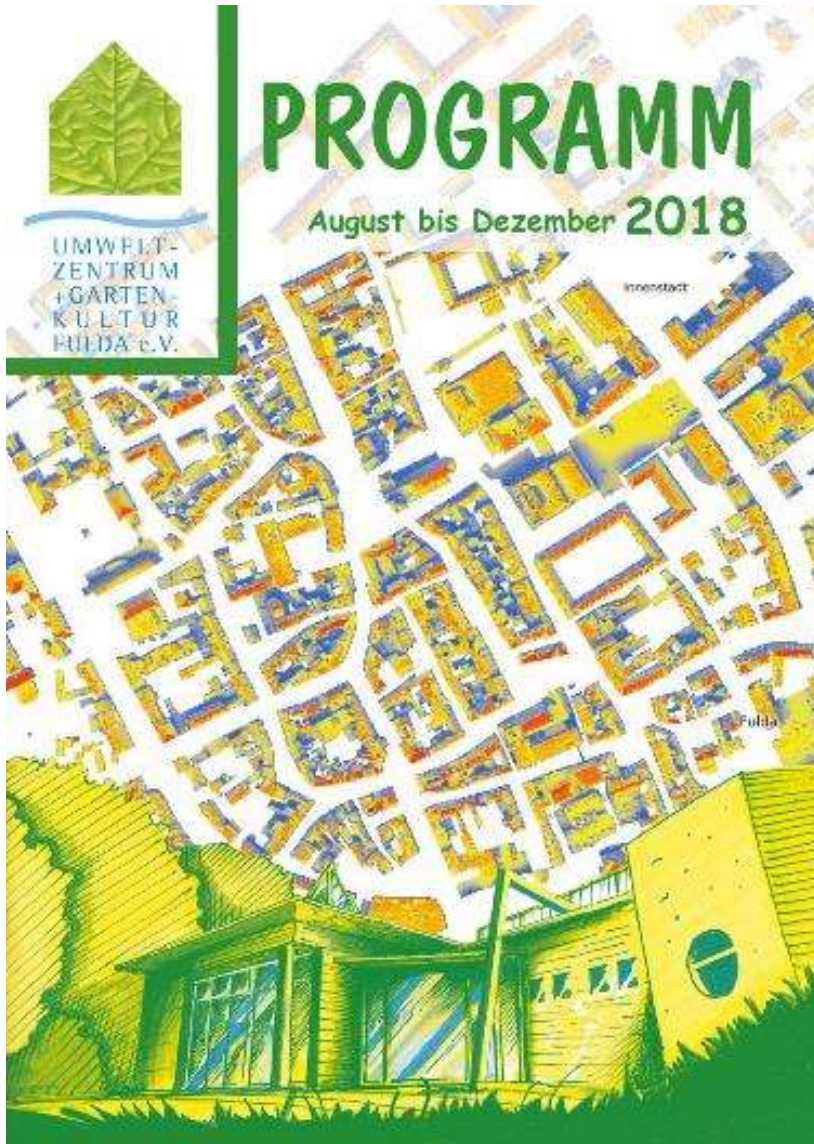
Umweltzentrum Auenverbund Kinzig - Nachhaltigkeit



Fotos: Umweltzentrum Fulda

4. Naherholung/Tourismus „mitdenken“

Umweltzentrum Auenverbund Kinzigtal – (sanfter) Tourismus



Fotos: Umweltzentrum Fulda



4. Naherholung/Tourismus „mitdenken“

Umweltzentrum Auenverbund Kinzig



Herbstspaziergang für Familien

Umweltzentrum Auenverbund (Idee):

Führung: Leben vor der Haustür / in der Aue



Auf den Spuren des Bibers



Walderlebnistour



Leben in Bächen (hier: Flusskrebse in der Bracht)

4. Naherholung/Tourismus „mitdenken“

Idee: Umweltzentrum Auenverbund



Geführte Radtouren



Führungen mit Schulklassen, KiTas, Familien



Fotos: Auenzentrum Neuburg | Ingolstadt



4. Naherholung/Tourismus „mitdenken“

Idee: Umweltzentrum Auenverbund – Im Zentrum

Auf Ausstellungsfläche können sich die Besucher informieren über

- Freizeitaktivitäten
- touristische und kulturelle Angebote
- Wissenswertes und Kurzweiliges zu Landschaft und Natur
- Informationen zu Bau und Maßnahmen der NBS

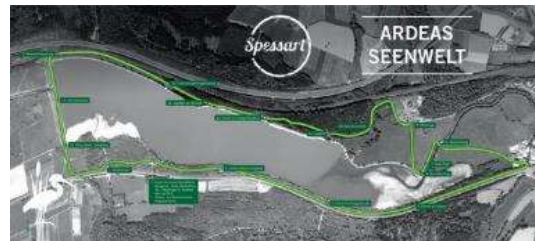


Information, Präsentation, Kauf und Verkauf von Produkten der Region

Halt/Rast von Radfahrern auf dem MKK-Radwegenetz

Einbindung weiterer „Leuchtturmprojekte“ (z.B.):

- Ardeas Seenwelt
- Schaufenster Spessart
- Umweltzentrum Hanau



- Geschichte des Bahnbaus + der Industriekultur am Beispiel der Vogelsberger Südbahn und Waechtersbach-Keramik

Umweltzentrum Auenverbund Kombination mit Landespilotprojekt



Landespilotprojekt „Gewässerbezogener Hochwasserschutz Kinzig“

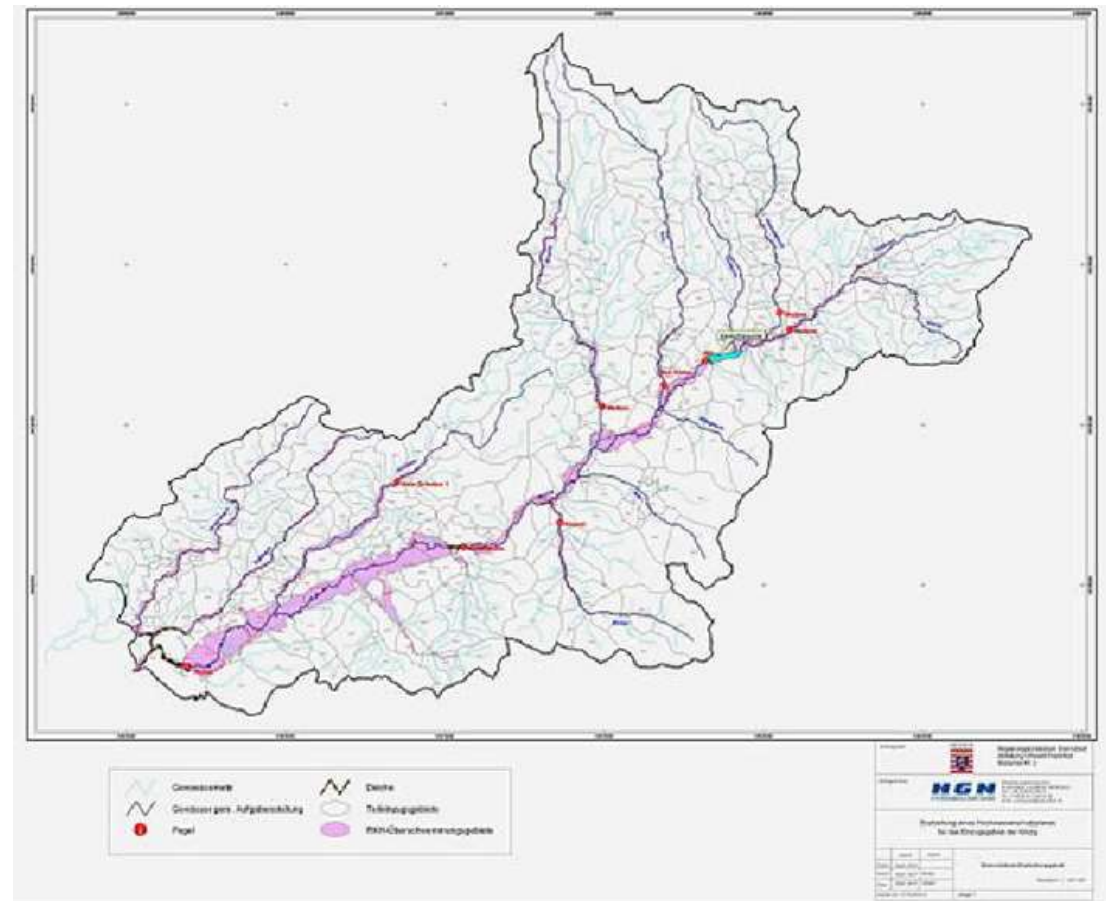
Erhöhung Bürgerakzeptanz
für Rückhaltebecken
an Bracht und Salz

Ziel ist es, über alle Verwaltungsgrenzen hinweg einen sachgerechten, gewässerbezogenen Hochwasserschutz zu realisieren, indem **einzelne, große Rückhaltebecken mit dezentralen Maßnahmenbündeln kombiniert** werden.

wasserverband-kinzig.de



Wasserverband Kinzig
Körperschaft des öffentlichen Rechts





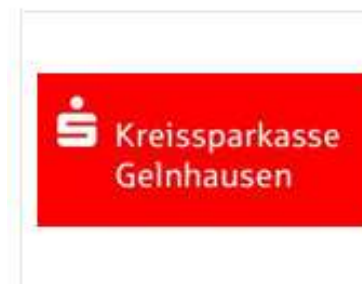
Beispiel: Die Wasser von Brachtal

Beispiel: ...



- spielend lernen -
**Wasser- und Naturparcours
mit Erlebnisstationen
für Fußgänger**

Mögliche Kooperationspartner



Stiftung der
Kreissparkasse
Gelnhausen



Wasserverband Kinzig
Körperschaft des öffentlichen Rechts

SENCKENBERG
world of biodiversity





Pro BrachtTal e.V.

Idee für ein
Umweltzentrum Auenverbund Kinzigtal

Vielen Dank!