

Nachhaltiges Tourismuskonzept für Hanau und den westlichen Teil des Main-Kinzig-Kreises im Kontext des Regionalparks RheinMain



GEFÖRDERT VOM



Verbundpartner

Verbundforschungsprojekt gefördert im Rahmen der BMBF-Fördermaßnahme „Stadt-Land-Plus“
Fördersumme für das Verbundprojekt rund 2,6 Mio. € - Geplante Projektlaufzeit:
01.02.2020 – 31.01.2025, zunächst wurde die erste Projektphase (drei Jahre) bewilligt.



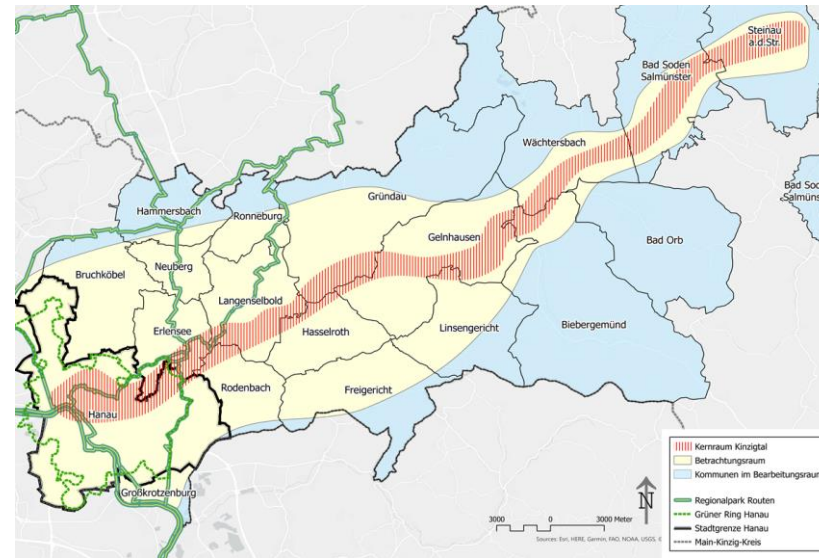
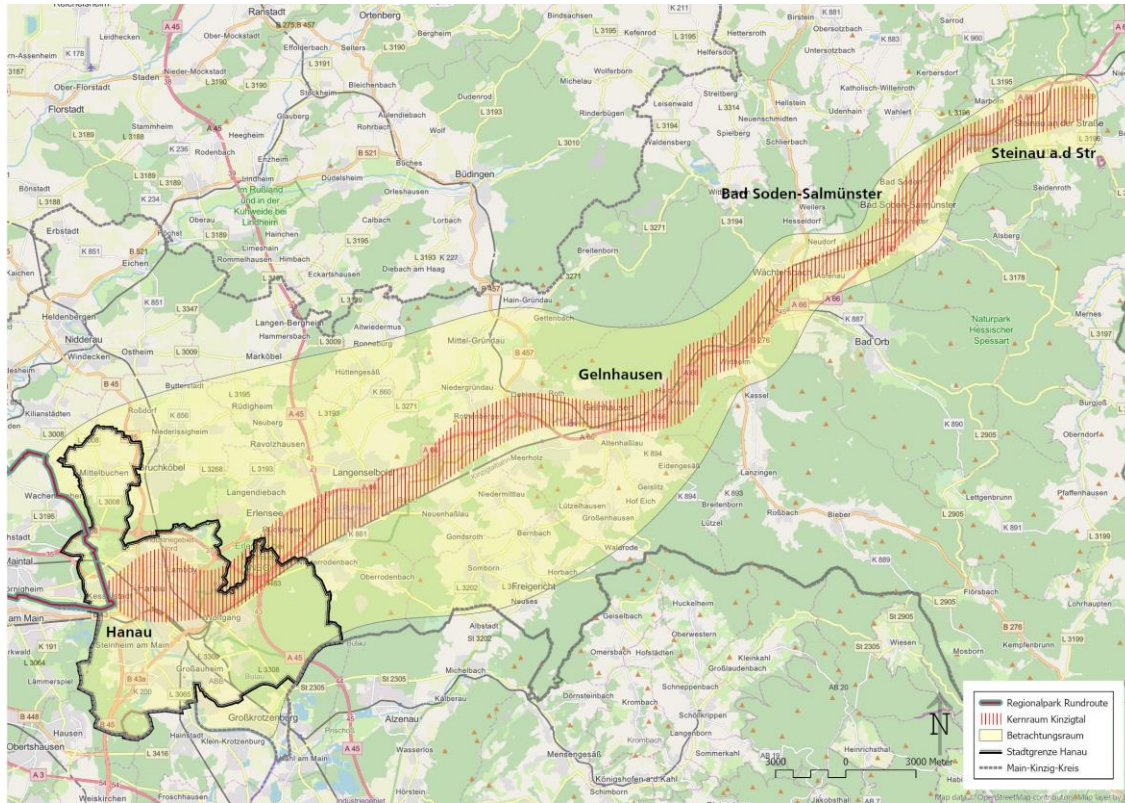
Verbundpartner:

- TU Darmstadt, Prof. Dr. Jörg Dettmar, FB Architektur, FG Entwerfen und Freiraumplanung, (Verbundleitung)
- Hochschule Heilbronn, Prof. Dr. Ralf Vogler, Fakultät für International Business, Tourismusmanagement
- University of Applied Sciences Frankfurt/Main, Prof. Dr. Petra Schäfer, Fachgruppe Neue Mobilität, Fachbereich 1: Architektur · Bauingenieurwesen · Geomatik
- Stadt Hanau, Gabriele Schaar-v. Römer, Magistrat der Stadt Hanau, 08 Stabsstelle Nachhaltige Strategien
- Spessart Tourismus und Marketing GmbH, Bernhard Mosbacher
- Regionalpark Ballungsraum RheinMain GmbH, Kjell Schmidt

Projekthomepage: www.natourhuki.de



Gebietskulisse Kinzigtal



Tourismus und regionale Erholungsinfrastruktur



Das Projekt konzentriert sich auf den Tagestourismus, die regionale Erholungsinfrastruktur und die Verknüpfung mit den Naherholungsangeboten

Tourismus und regionale Erholung werden als Querschnittsthemen und **Ausgangspunkte für Kommunikation und Zusammenarbeit in der Region verstanden**

Zentrale Forschungsfragen:

- Was sind die Potentiale, Stärken und Schwächen des Kinzigtals in Hinblick auf Tourismus und Erholungsnutzung?
- Wie lässt sich hier ein regionales Tourismus- und Erholungskonzept im Kontext des Regionalparks RheinMain nachhaltig entwickeln und etablieren?
- Wie sieht ein Mehrwert in der Region durch nachhaltige Tourismus- und Erholungsnutzung aus?
- Kann die Entwicklung eines nachhaltigen Tourismus- und regionalen Erholungsangebotes zum wechselseitigen Interessenausgleich zwischen Hanau und den anderen Kommunen im MKK beitragen?
- Kann ein gemeinsam und partnerschaftlich entwickeltes nachhaltiges Tourismuskonzept auch als Vermittler in unterschiedlichen Flächennutzungskonflikten dienen?

Naturraum – Kulturräum – Potentiale



FFH Gebiet Bulau
Foto: Stadt Hanau



Kinzig bei Gelnhäusen
Foto: Dettmar



Ronneburg
Foto: Peter Schart
auf pixabay



Kaiserpfalz Gelnhäusen
Foto: 2574802 pixabay

Konflikte, Herausforderungen, Chancen



Verkehrsinfrastruktur A66 Fotos: Dettmar

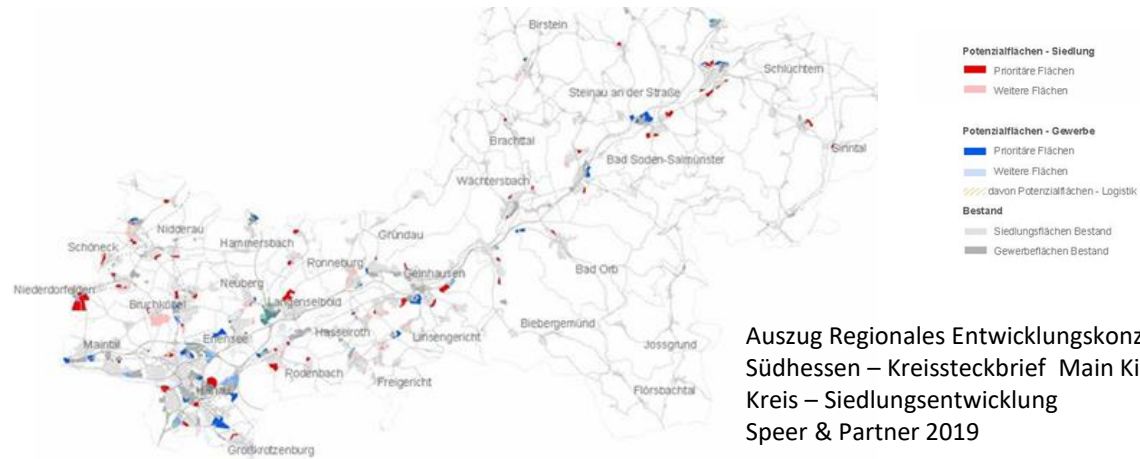


Radweg R3 neben der A66 Foto: Weimer

Infrastrukturraum



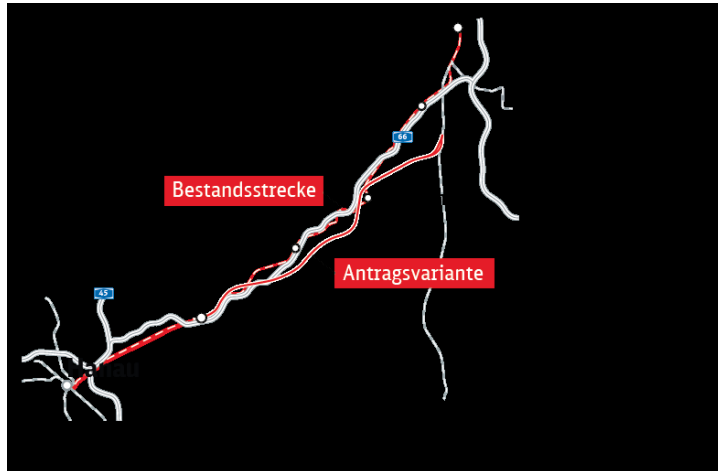
Gewerbeflächen in der Kinzigau in Gründau Foto: Dettmar



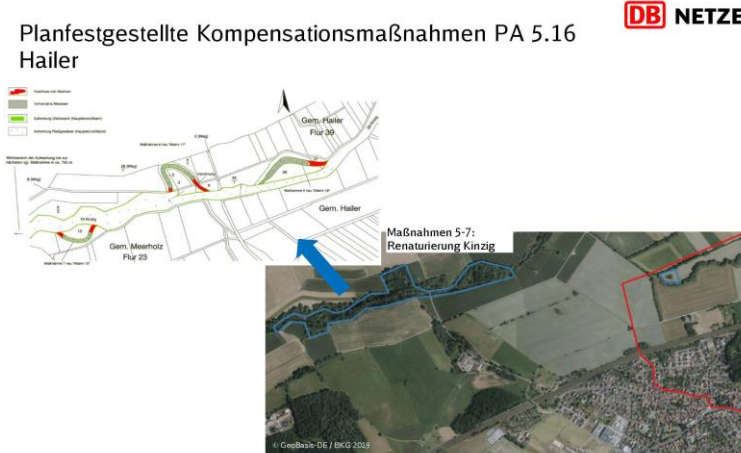
Auszug Regionales Entwicklungskonzept Süd Hessen – Kreissteckbrief Main Kinzig Kreis – Siedlungsentwicklung Speer & Partner 2019

Siedlungsraum

Konflikte, Herausforderungen, Chancen



DB Ausbau-/Neubaustrecke Hanau- Fulda



6 DB Netz AG | 25.11.2019

Ausbau Verkehrsinfrastruktur
ICE – Aus-/Neubaustrecke
Hanau – Fulda



DB Bestandsstrecke im Kinzigtal Fotos: Dettmar



Steigender Bedarf an regionalen Tourismus- und Erholungsangeboten



NSG Erlensee – Wasserbüffel

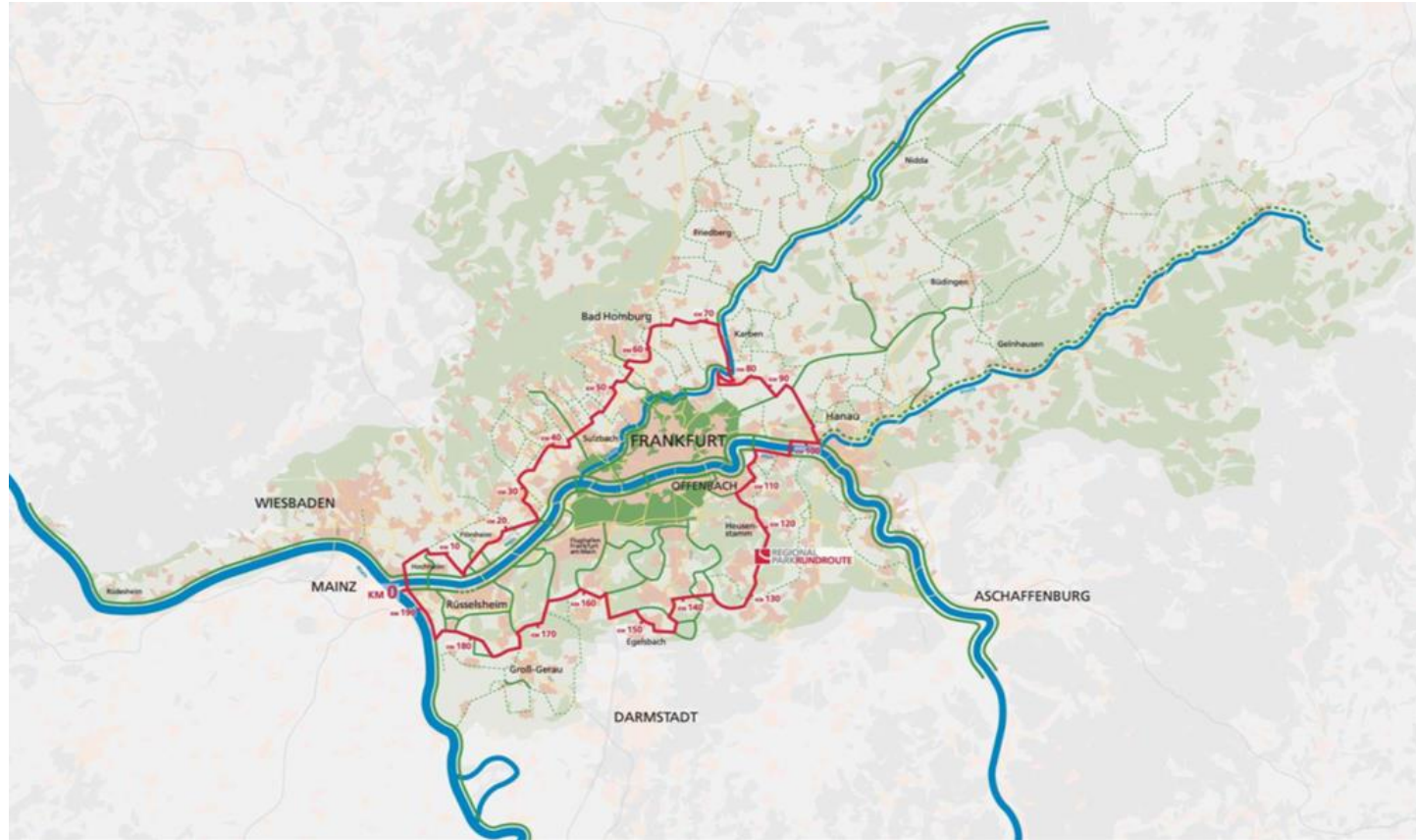
<https://www.vorsprung-online.de/mkk/erlensee/310-erlensee/110709-erlensee-wasserbueffel-von-200-fans-begruesst.html>



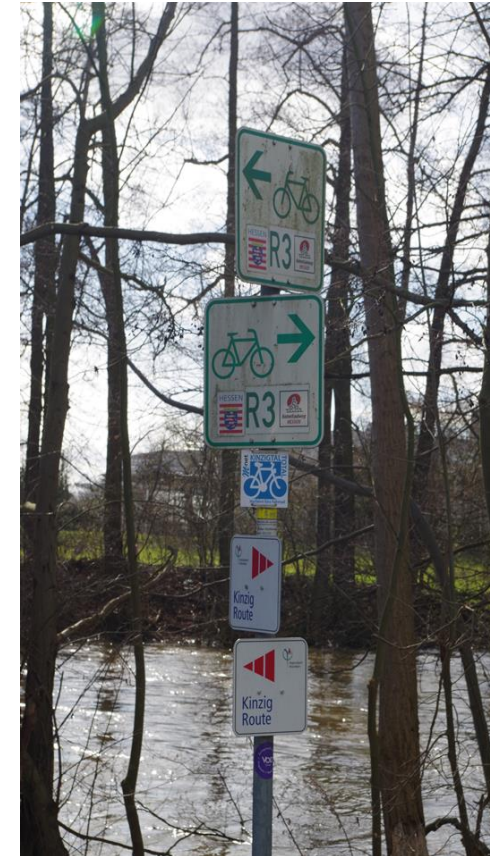
Kinzgtal Total 2016

<https://bad-orber-blaettche.de/news/kreisland/neuigkeiten/einzelansicht/2016/09/11/auch-ohne-weltrekord-kinzigtal-total-von-tausenden-gefeiert/>

Verknüpfung RheinMain/Hanau – Ländlicher Raum Main-Kinzig-Kreis



Regionalpark RheinMain



Kinzigroute im Regionalpark RheinMain
Foto: Dettmar

Ziele

- Förderung des nachhaltigen Tagestourismus und der Erholungsnutzung im Kinzigtal und angrenzender Bereiche
- Verbesserung der regionalen Erholungs- und Tagestourismus-Infrastruktur
- Förderung der Möglichkeiten zur landschafts- und naturbezogenen Erholung und des Naturerlebens
- Steigerung des Mehrwertes für die Region

- Erarbeitung von Lösungsansätzen für Interessen- und Flächennutzungskonflikte z.B. zwischen Naturschutz und Erholung oder Erholungsnutzung und Verkehrsinfrastruktur

- Beitrag zum Ausgleich zwischen dem Ballungsraum RheinMain/Hanau und dem ländlichen Raum im Main-Kinzig-Kreis
- Verbesserung der An- und Einbindung des Regionalparks RheinMain, Ausbau und Aufwertung der Kinzigroute im Regionalpark

- Entwicklung von Nachhaltigkeitsindikatoren für den Tagestourismus und die Erholungsnutzung
- Transdisziplinäre Entwicklung einer nachhaltigen Tourismusstrategie mit verschiedenen Stakeholdern
- Etablierung einer dauerhaften Arbeitsstruktur in der Region zur Weiterentwicklung der Tourismusstrategie

